

Cómo usar: Las cubiertas faciales desechables

Siempre comience lavándose las manos



Póngasela usando sólo las bandas elásticas



Asegúrese de que su barbilla esté cubierta



Moldee la barra de metal sobre su nariz



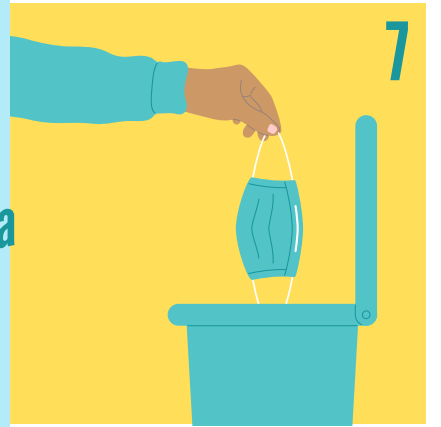
No toque la cubierta facial para quitársela entre usos



Quítesela usando sólo las bandas elásticas



Deshágase de la cubierta facial de forma adecuada



Siempre termine lavándose las manos



#MaskUpWisconsin



WISCONSIN DEPARTMENT
of HEALTH SERVICES
P-02733AS (08/2020)